

Die Klimaauswirkungen unserer Ernährung

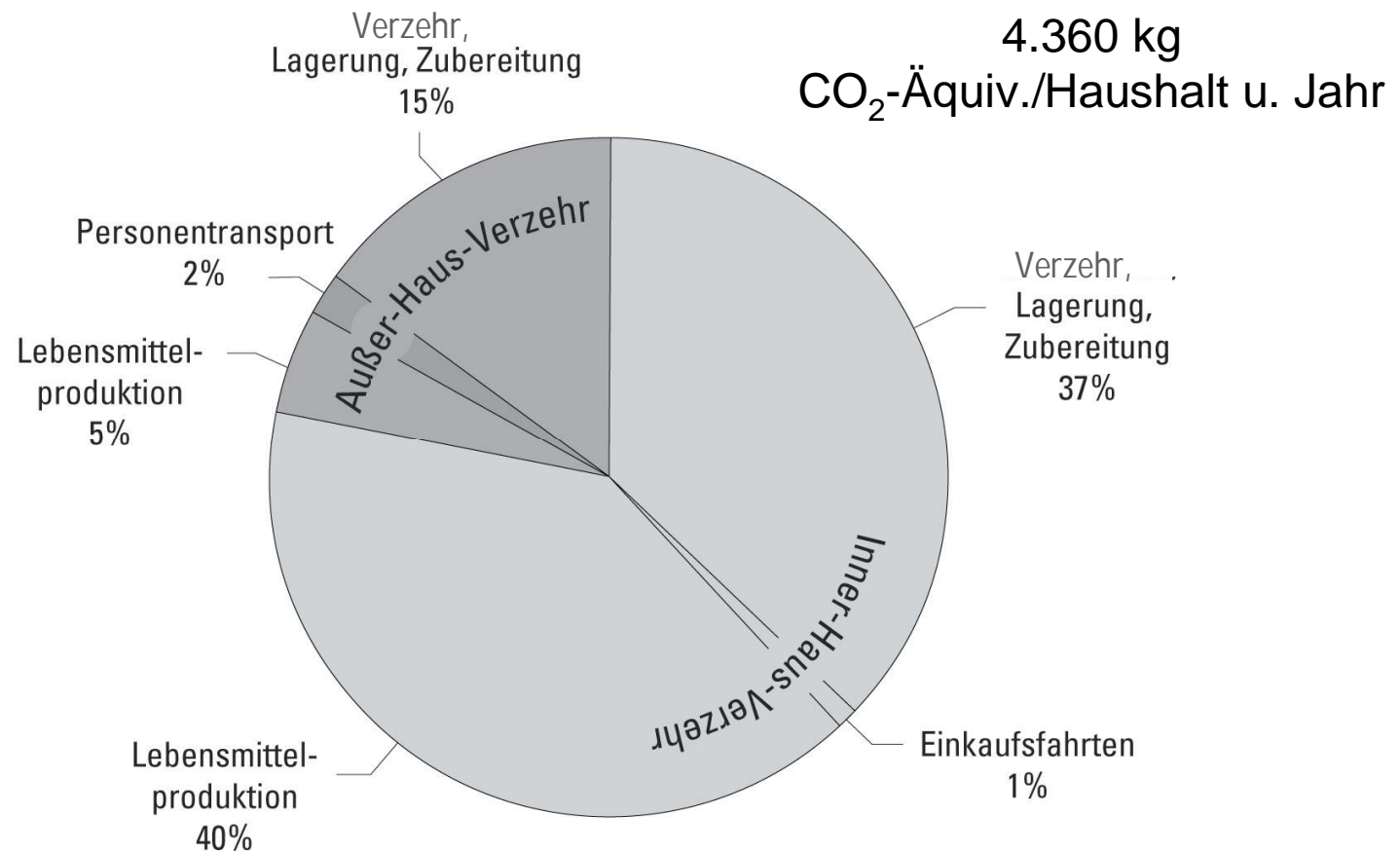


Dr. Ulrike Eberle

Verbraucherpolitisches Forum des Verbraucherzentrale Bundesverband
Essen eine Klimasünde? Wie Ernährung und Klima zusammenhängen

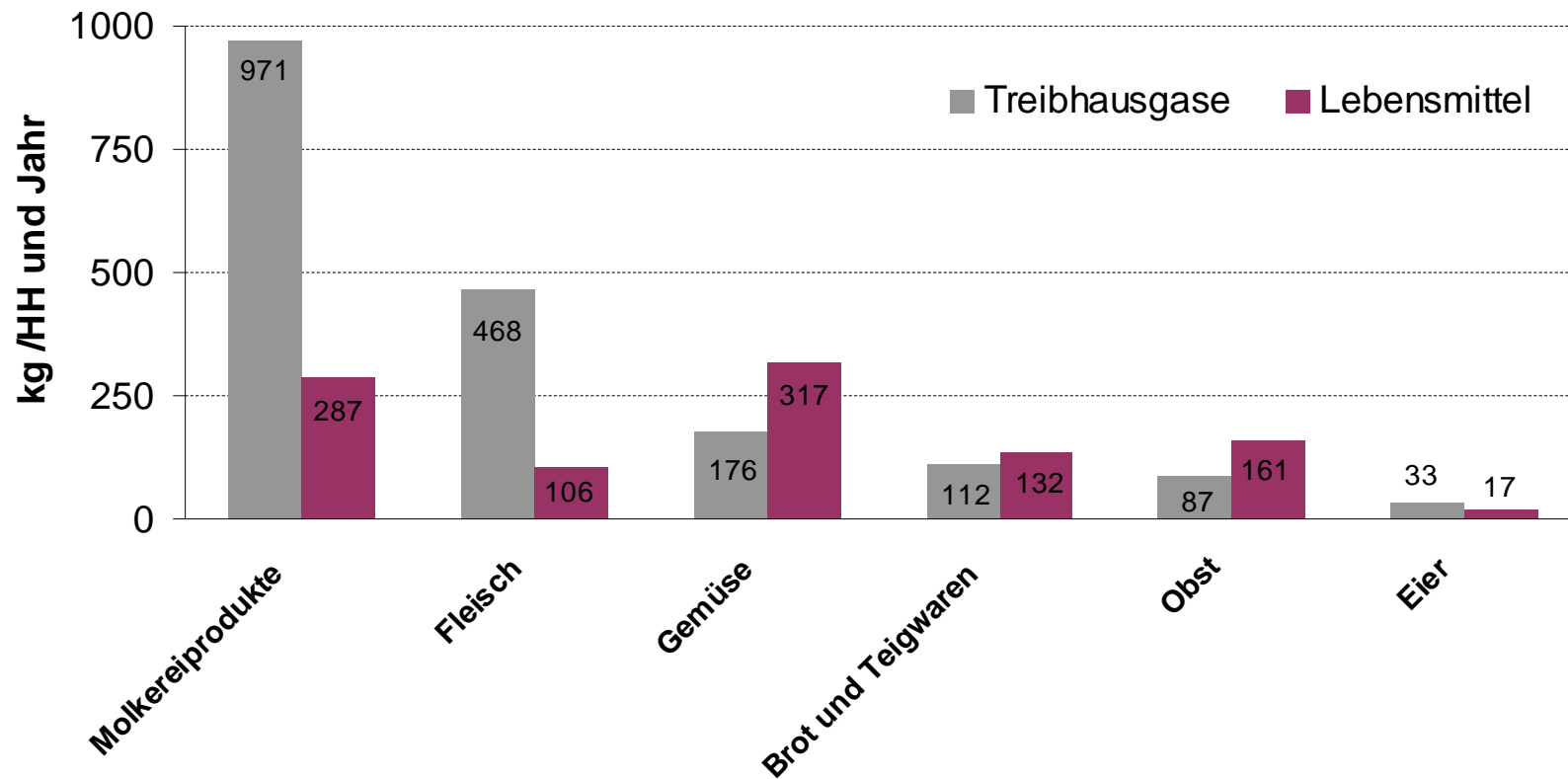
24. Januar 2008

Unsere Ernährung in Deutschland trägt zu rund 16 Prozent der Treibhausgasemissionen durch privaten Konsum bei.



Quelle: nach Eberle et al. 2006

Lebensmittelverzehr und Treibhausgasemissionen



Quelle: Wiegmann et al. 2005

Szenarien: Ernährung und Klima

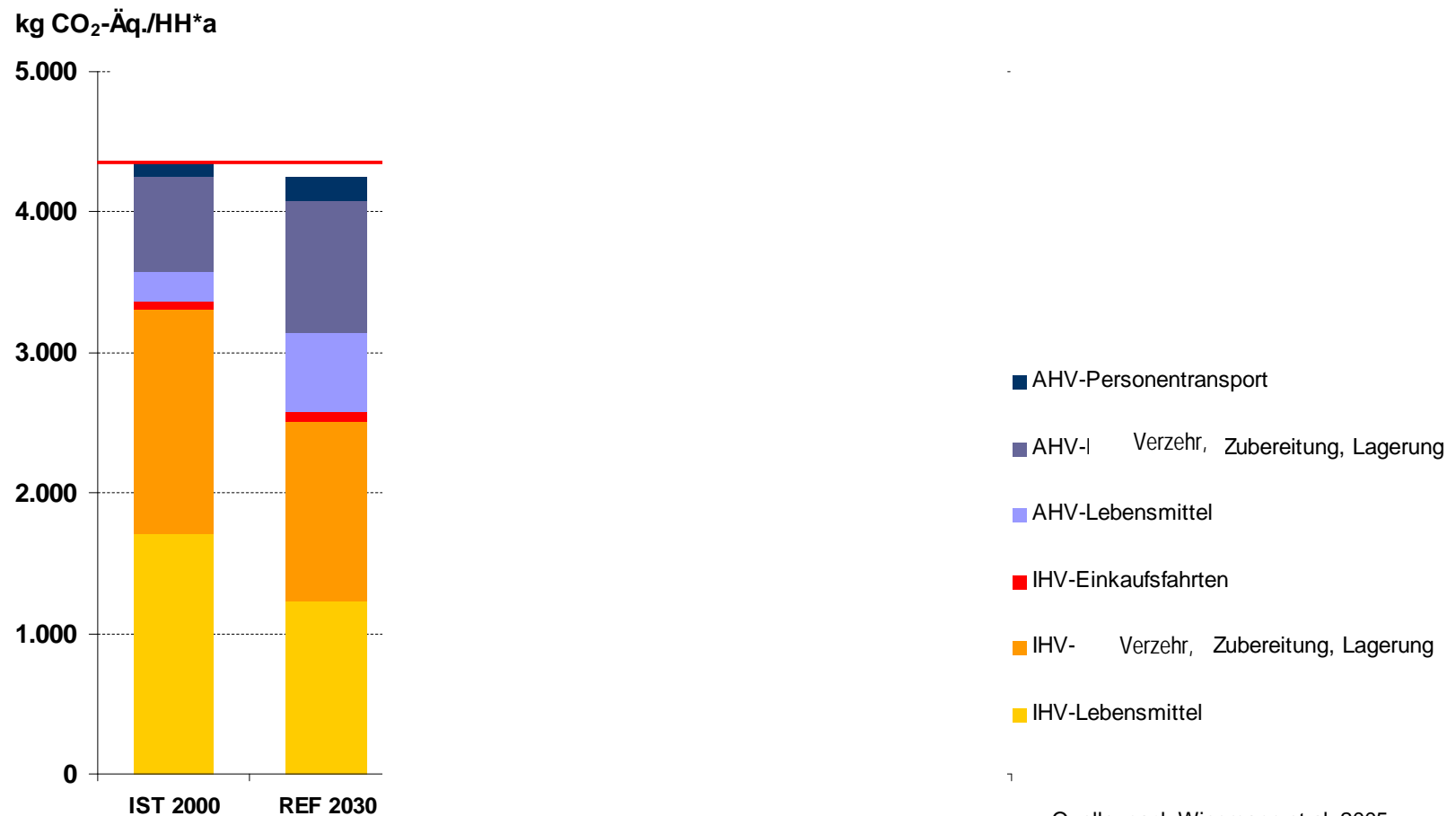
Szenarien erlauben einen **Blick in die Zukunft:**

Sie stellen die Frage: **Was wäre wenn...?**

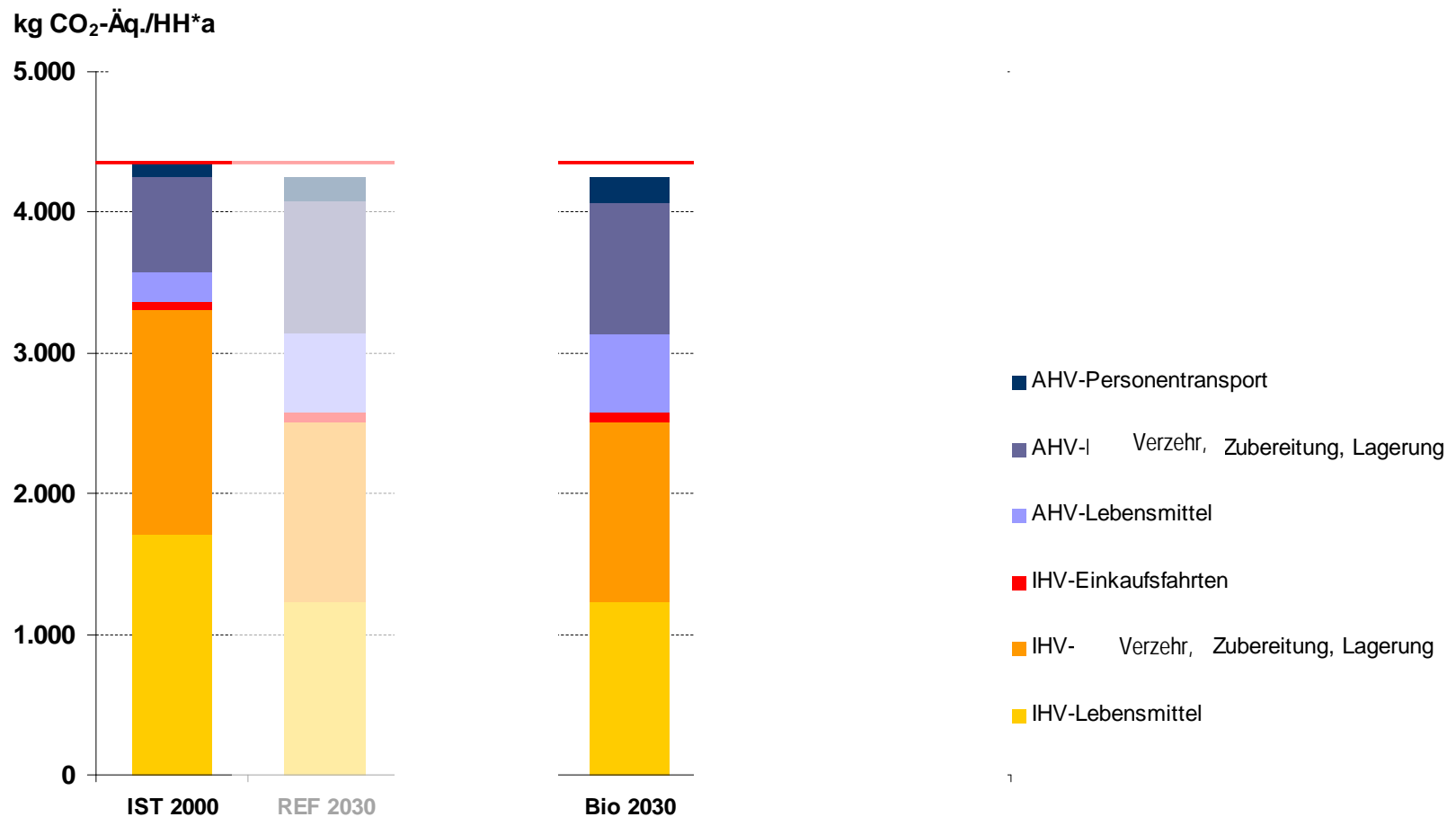
So kann abgeschätzt werden, welche Auswirkungen bestimmte Entwicklungen oder Maßnahmen im Bedürfnisfeld Ernährung auf das Klima haben würden.

Die Wirksamkeit von Maßnahmen kann so im Vorhinein eingeschätzt werden.

Was wäre, wenn sich die heutige Entwicklung so fortsetzen würde?

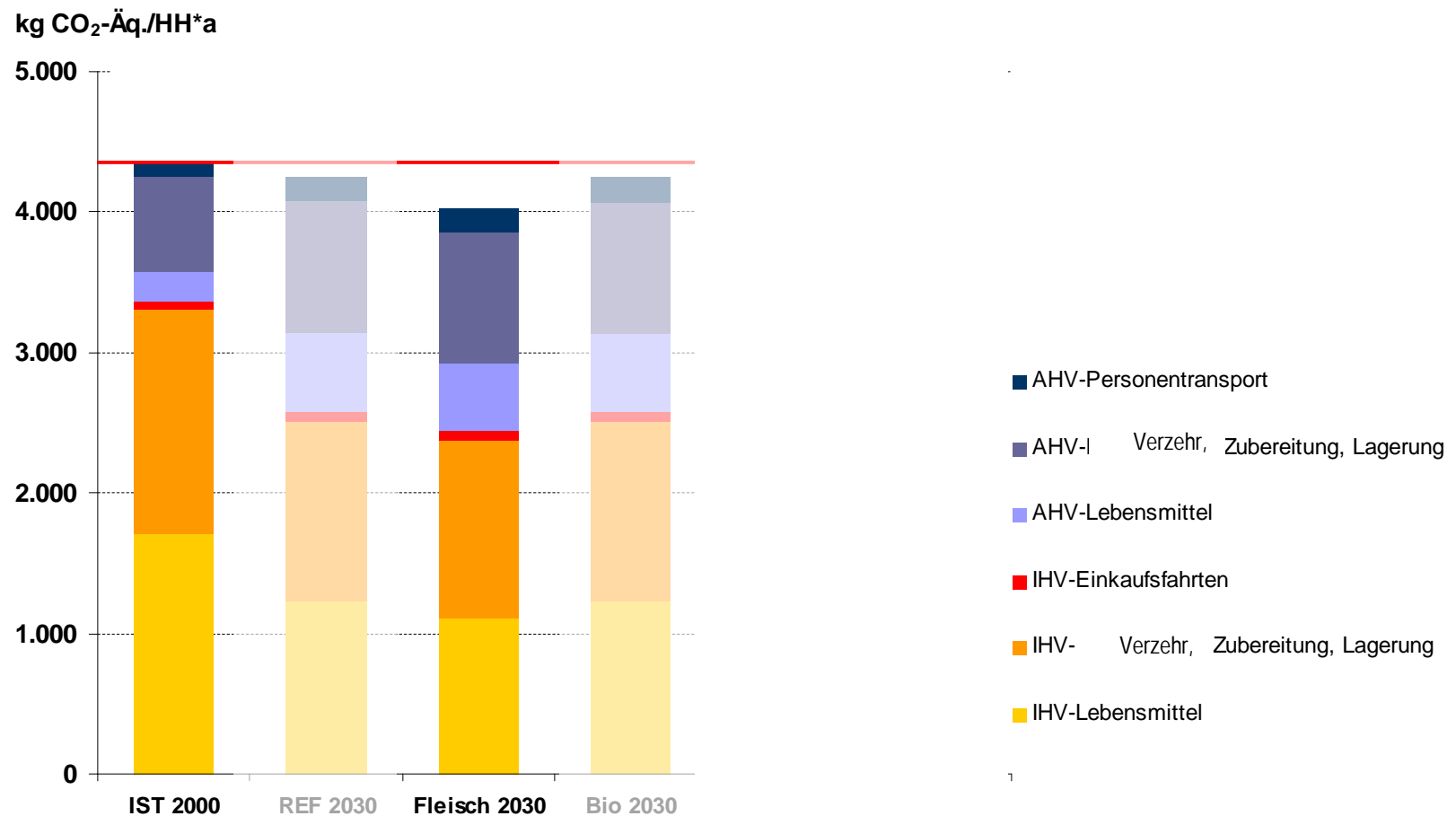


Was wäre, wenn der Bio-Anteil auf 30 Prozent erhöht würde?



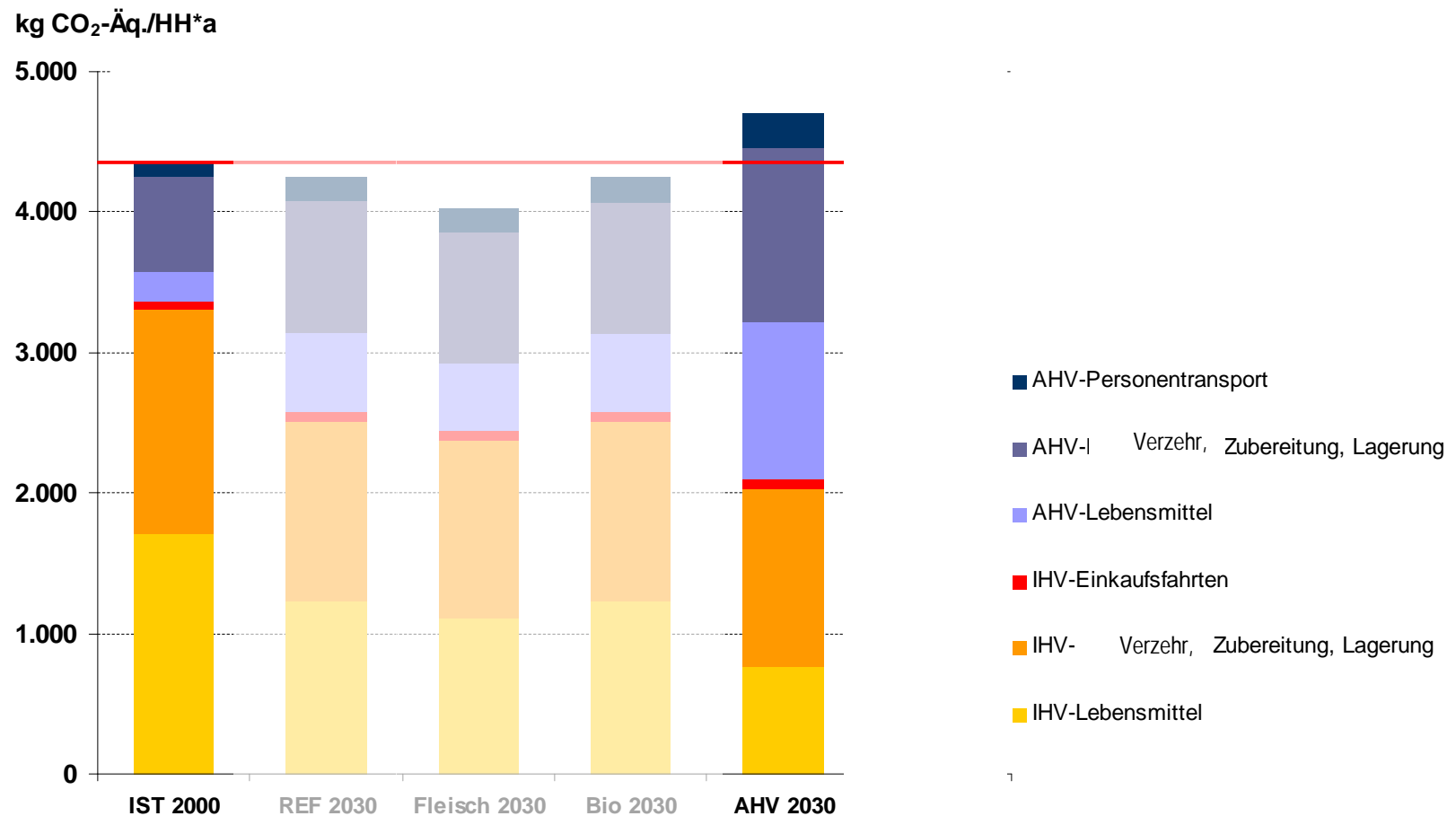
Quelle: nach Wiegmann et al. 2005

Was wäre, wenn der Fleischkonsum halbiert würde?



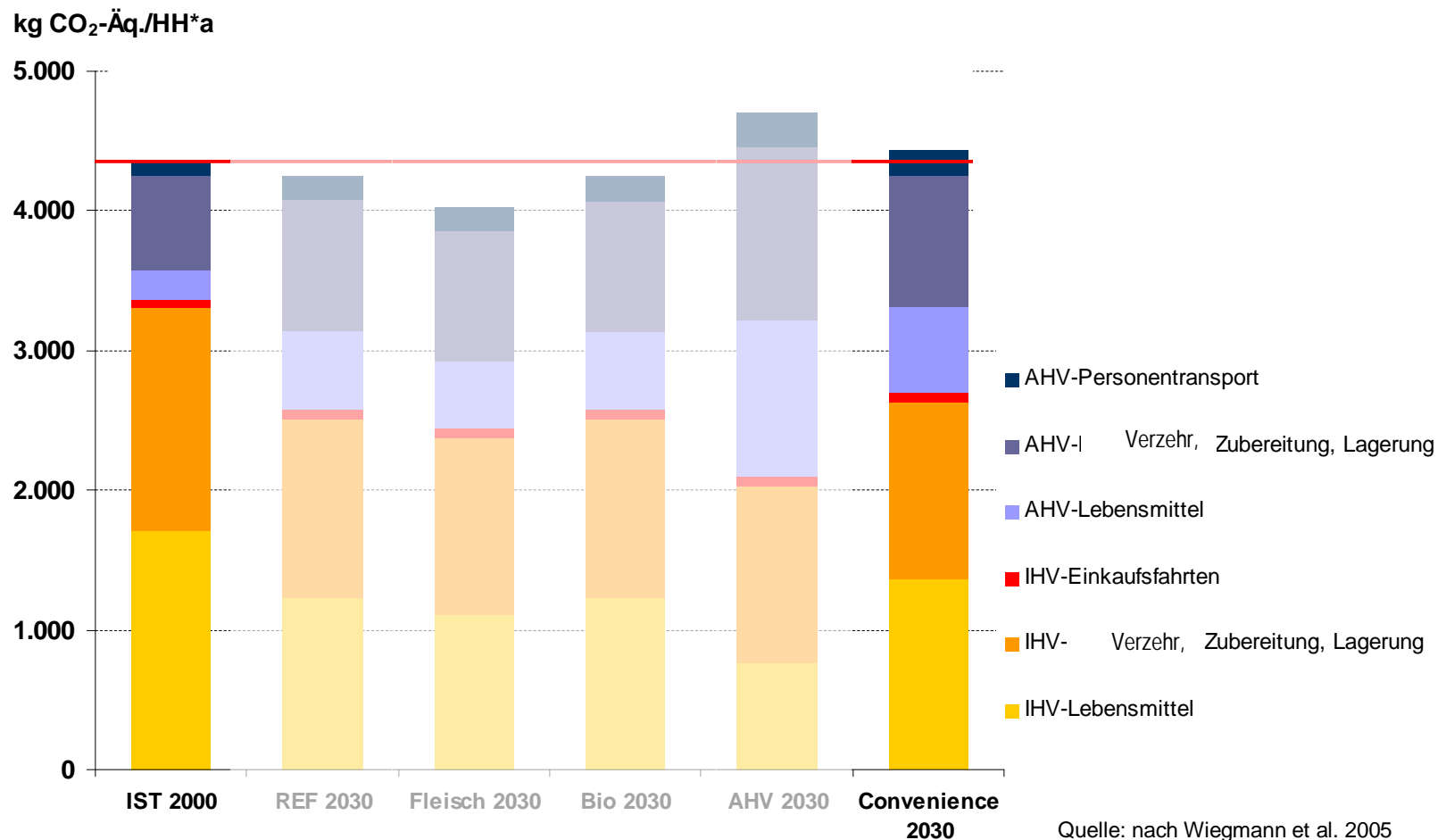
Quelle: nach Wiegmann et al. 2005

Was wäre, wenn der 60 Prozent der Ernährung außer Haus erfolgen würde?



Quelle: nach Wiegmann et al. 2005

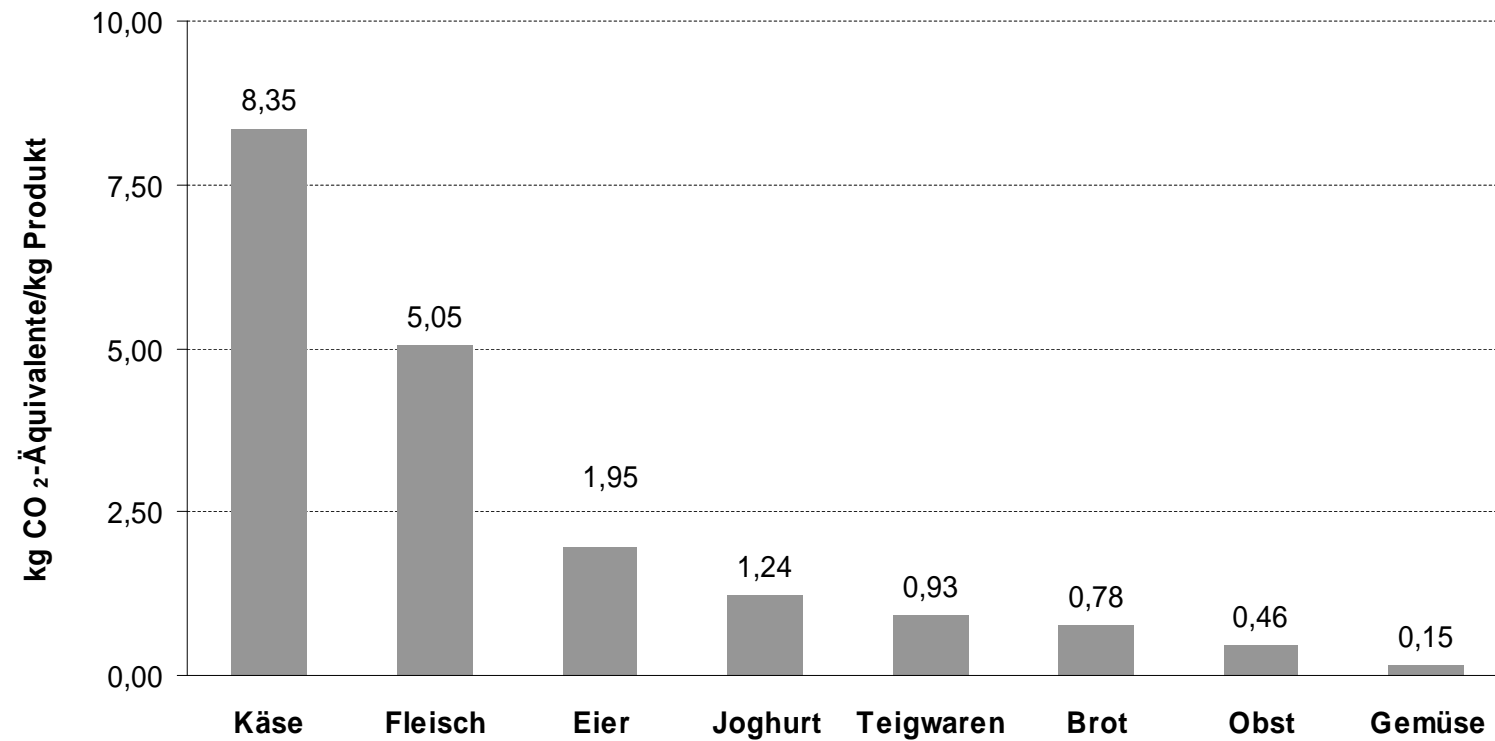
Was wäre, wenn der 60 Prozent der Ernährung außer Haus erfolgen würde?



Ansatzpunkte für klimafreundlichere Ernährung:

- § **Klimafreundlichere Lagerung, Zubereitung und Verzehr:**
A++-Kühl-/Gefriergeräte, AAA-Spülmaschinen, A-Backöfen, ...
- § **Klimafreundlichere Ernährungsweise:**
viel Gemüse, Obst – mäßiger Fleischkonsum

Durchschnittliche Treibhausgasemissionen verschiedener Lebensmittel



Quelle: Wiegmann et al. 2005

Ansatzpunkte für klimafreundlichere Ernährung

- § **Klimafreundlichere Lagerung, Zubereitung und Verzehr:**
A++-Kühl-/Gefriergeräte, AAA-Spülmaschinen, A-Backöfen, ...
- § **Klimafreundlichere Ernährungsweise:**
viel Gemüse, Obst – mäßiger Fleischkonsum
- § **Klimafreundlicherer Einkauf:**
keine Produkte, die per Flugzeug importiert werden
Wahl umweltverträglicherer Verkehrsmittel
- § **Klimafreundlicherer Energiebezug**

Verantwortung teilen: Alle Akteure im Bedürfnisfeld Ernährung müssen einen Beitrag zum Klimaschutz leisten

§ Politik

unmissverständliche Weichenstellung in Richtung nachhaltiger und klimafreundlicher Ernährung

§ Handel

nachhaltiges und klimafreundliches Sortiment, glaubwürdige Informationsangebote, Umsetzung von Klimaschutz in den Unternehmensaktivitäten, Ökologisierung des Energiebezugs

§ Lebensmittelproduktion und -verarbeitung

Umsetzung von Klimaschutz in den Unternehmensaktivitäten, Ökologisierung des Energiebezugs

Klimaschutz im Bedürfnisfeld Ernährung erfordert:

- § **Energieeffizienzpotenziale** entlang der Wertschöpfungskette zu realisieren,
- § den **Energiebezug** im Bedürfnisfeld zu **ökologisieren**,
- § **geeignete Informationsangebote** zur Verfügung zu stellen, um den KonsumentInnen die Entscheidung für klimafreundliche Produkte zu erleichtern sowie
- § entsprechend **förderliche Rahmenbedingungen** zu gestalten, die Klimaschutz auch im Bedürfnisfeld Ernährung ganz oben auf die Agenda setzen.

Vielen Dank für Ihre Aufmerksamkeit!

Weitere Informationen:

www.oeko.de

www.ernaehrungswende.de